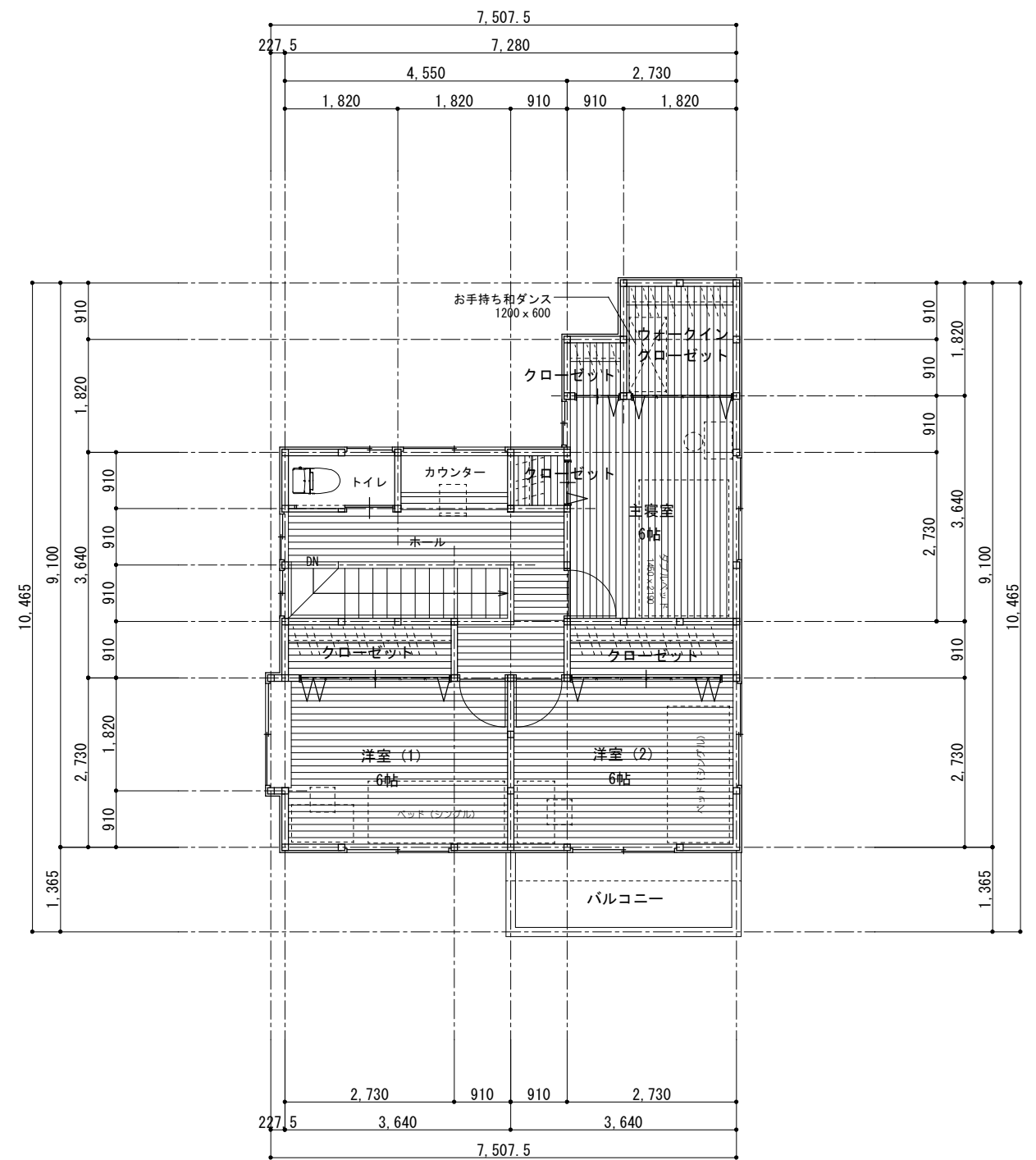
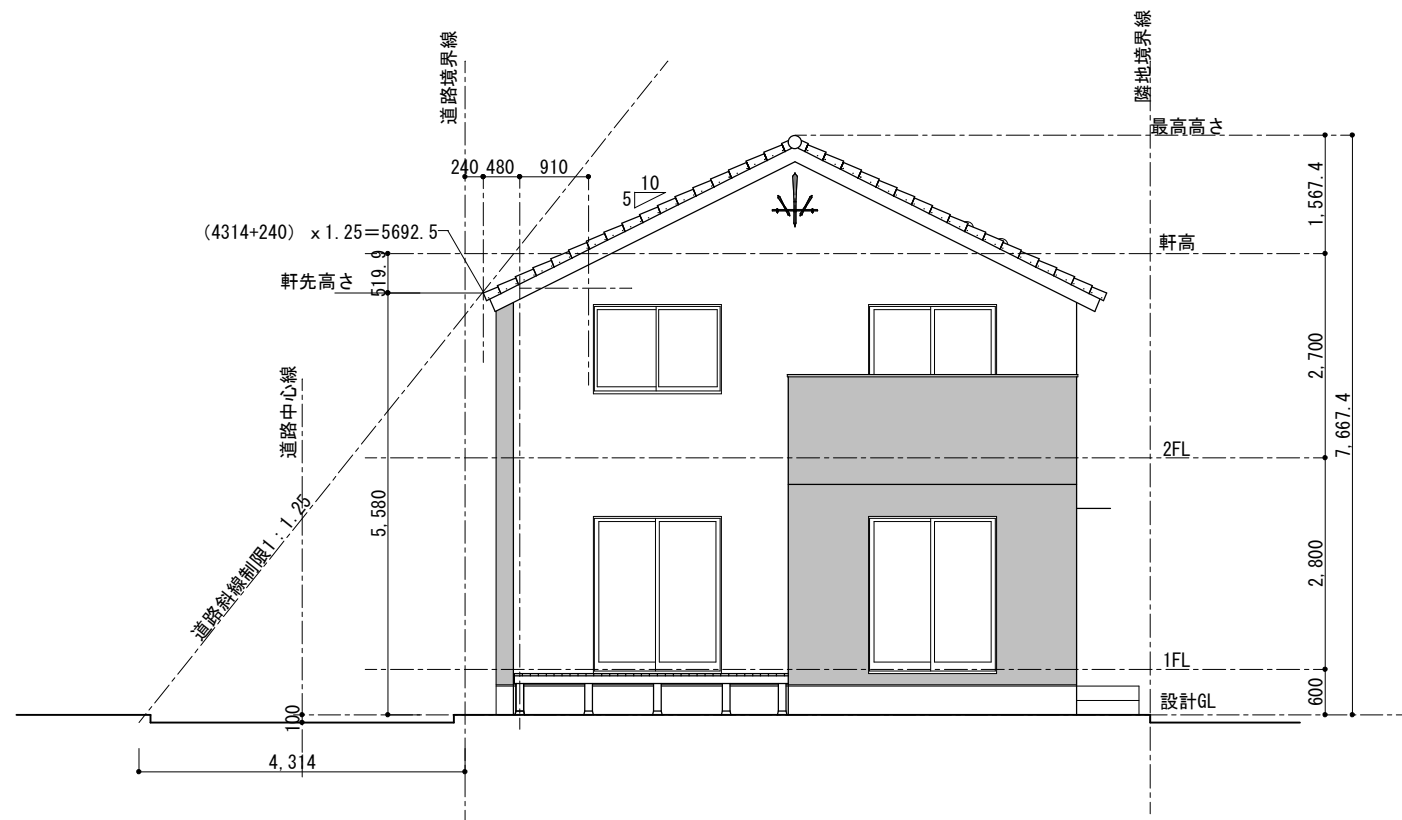


1階平面図兼配置図 S=1/100



2階平面図 S=1/100

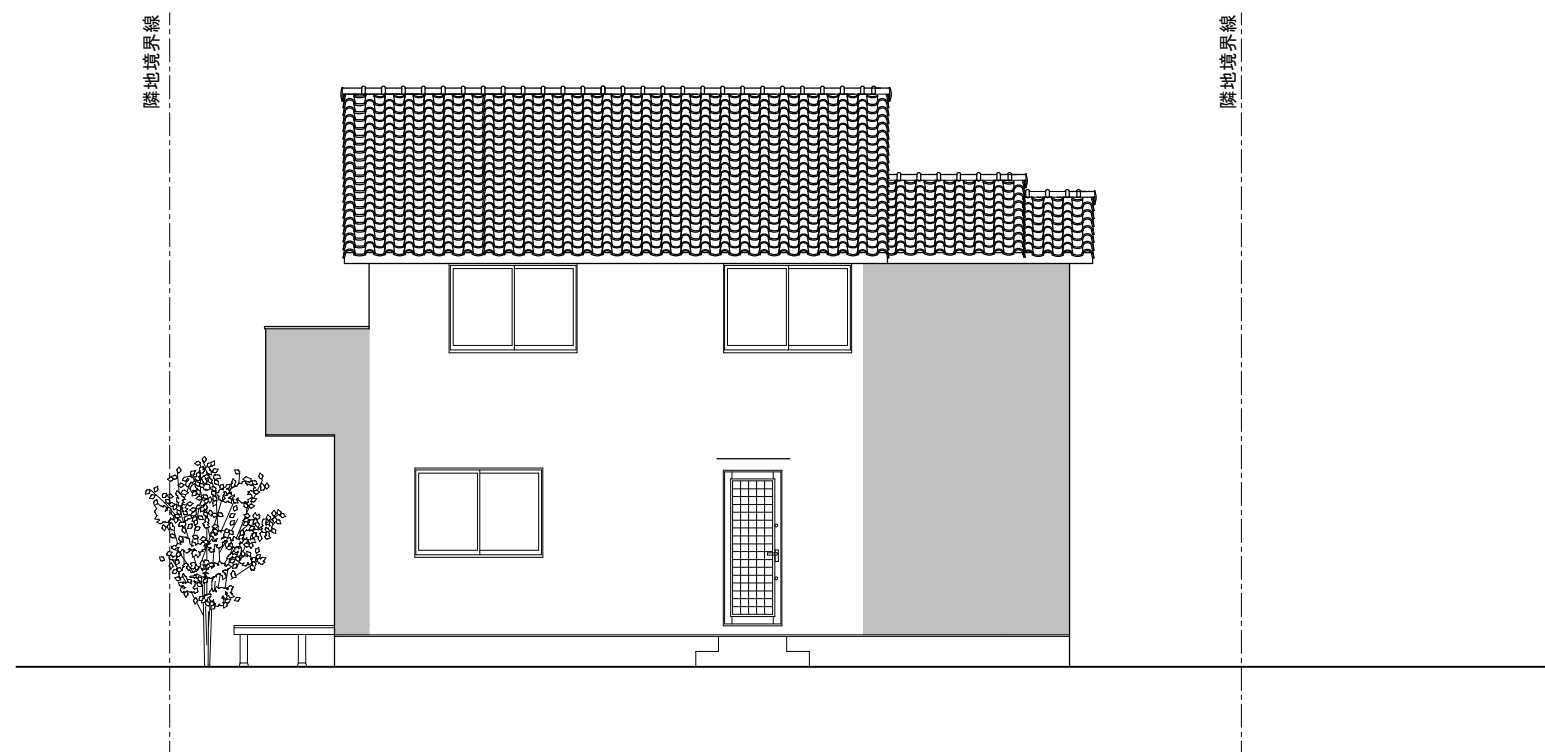
敷地面積	128.40m ² (38.84坪)
建築面積	55.07m ² (16.66坪)
1階床面積	51.76m ²
2階床面積	53.41m ²
延床面積	105.17m ² (31.82坪)
建ぺい率	42.88%
容積率	81.90%



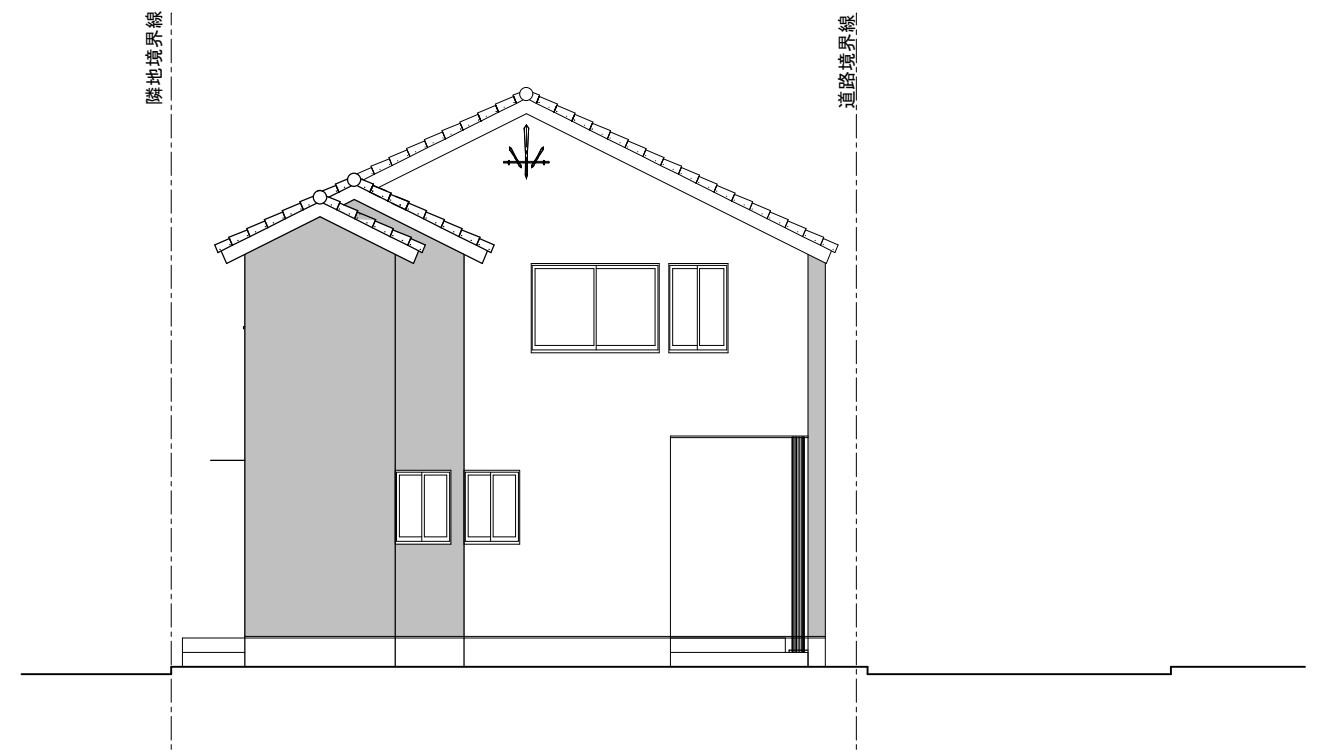
南側立面図 S=1/100



西側立面図 S=1/100



東側立面図 S=1/100



北側立面図 S=1/100



外観イメージ