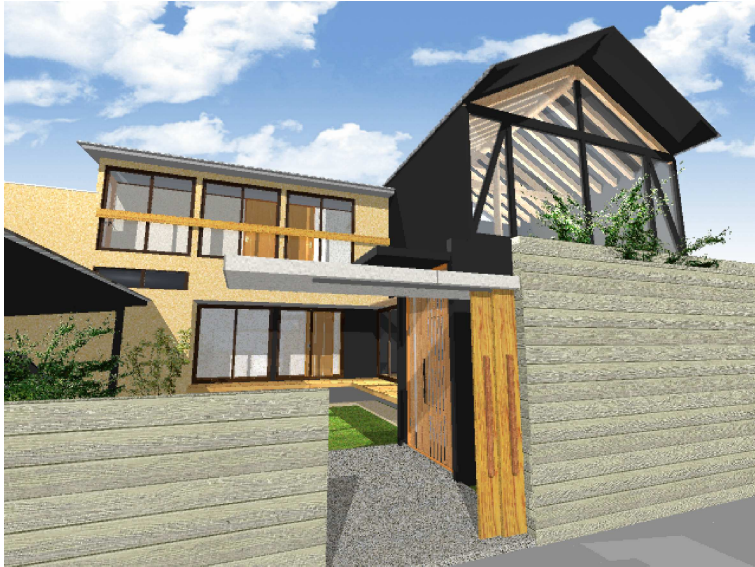




無の家

2016. 6. 7





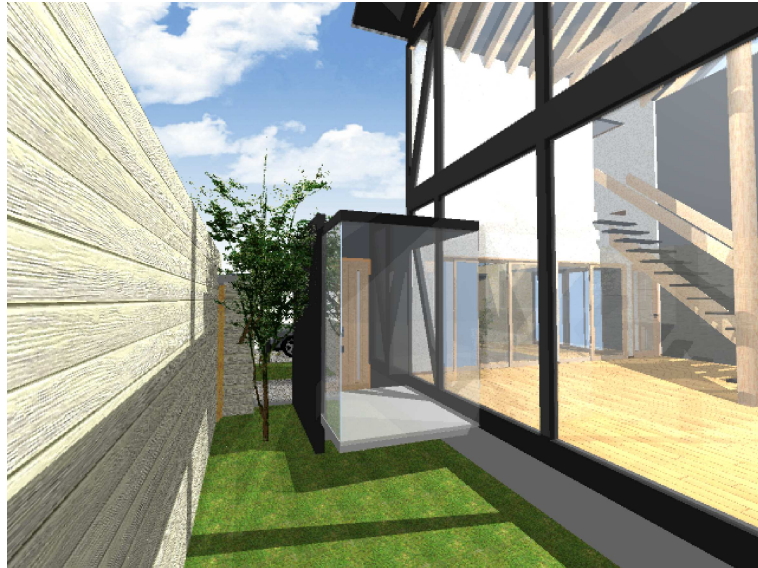
コンクリート、木、ガラス、鉄、すべてが素材のまま、本来の姿を示しつつここに集合する。
そして素材は人の（職人の）手によってつくられたことが感じられる表情を備える。
ごく普通の姿に見えて、きちんと見ると特別なことが施されている。かっこつけない
かっこよさ、難しいことを普通にやってのける。

concrete, wood, glass, iron, all material remains of showing up to meet here.
And prepare material felt is made by hand (craftsmen) who look. Visibly wearing
normal neat and is decorated with a special.
Brackets not braces looks good, hard to pull off.



床、屋根、庇、扉、柱、住宅を構成する部品のひとつひとつが、何かの一部ではなく、
独立して存在しているように錯覚を起こすデザイン。

floors, roofs, eaves, doors, pillars, housing parts every part of something,
not design causes the illusion that exists independently.



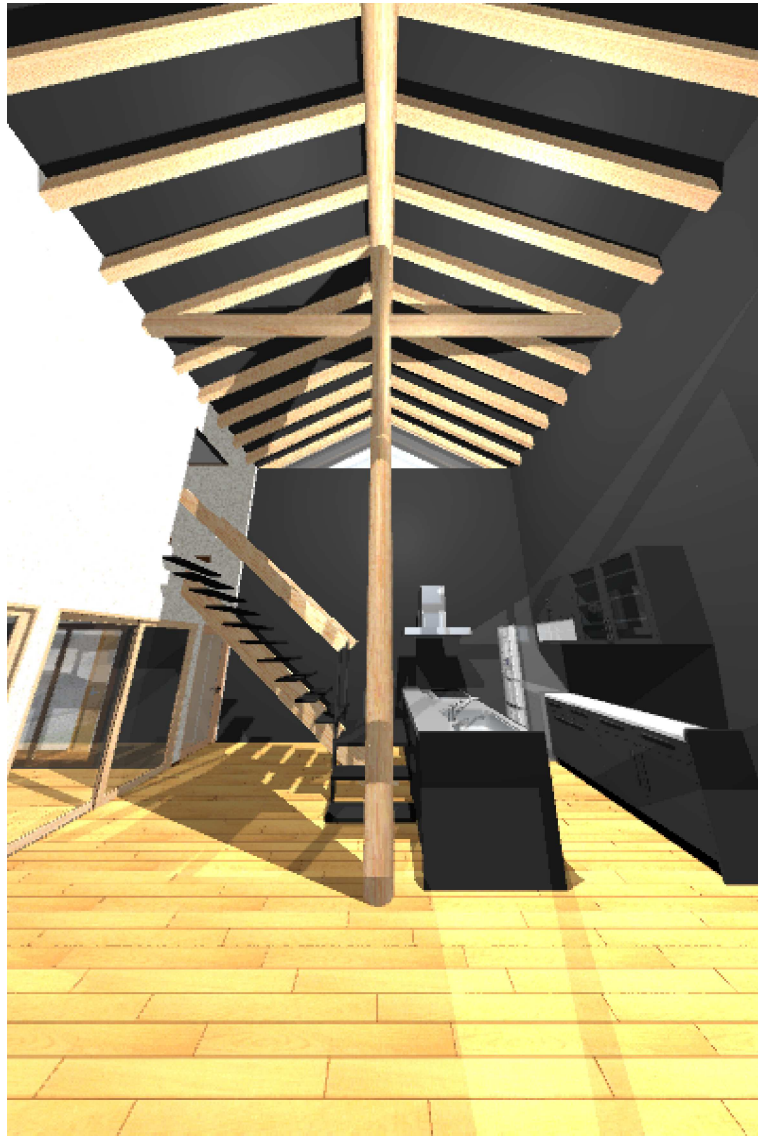
通称「シューズボックス」 ぽこっと付けしたようなデザイン。下駄箱のある玄関だから、玄関自体も箱にしてみました。

aka "shoe box" Po this! and with design like that.
Entrance with cupboard, was to box door itself.



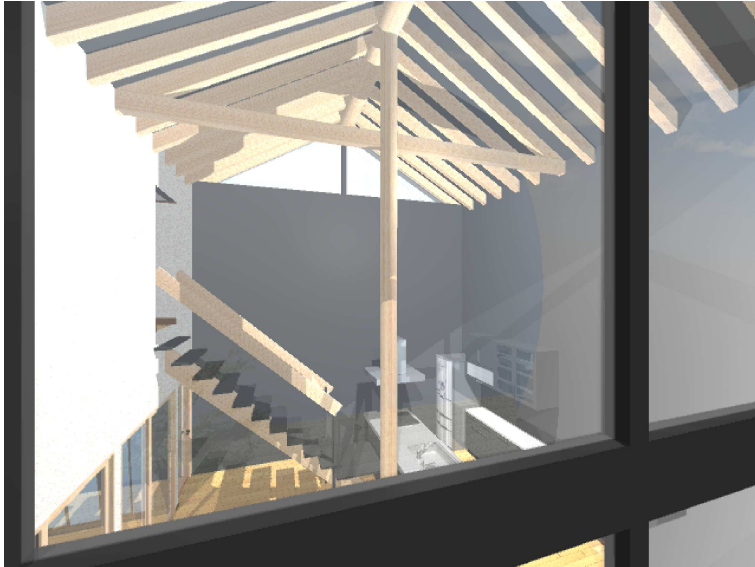
黒い箱は、自分の存在感を消して中のものを浮かび上がらせる。中に暮らす家族を。
まるで、お店のショーウィンドウのようでもあり、宝石箱のようでもある。大切なものが中にしまわれているような。

can be highlighted in black box disappeared, with their presence.
The family live in. Show window of the shop with it too and, like the jewel box in there.
Important are kept in are like.
In the middle of the



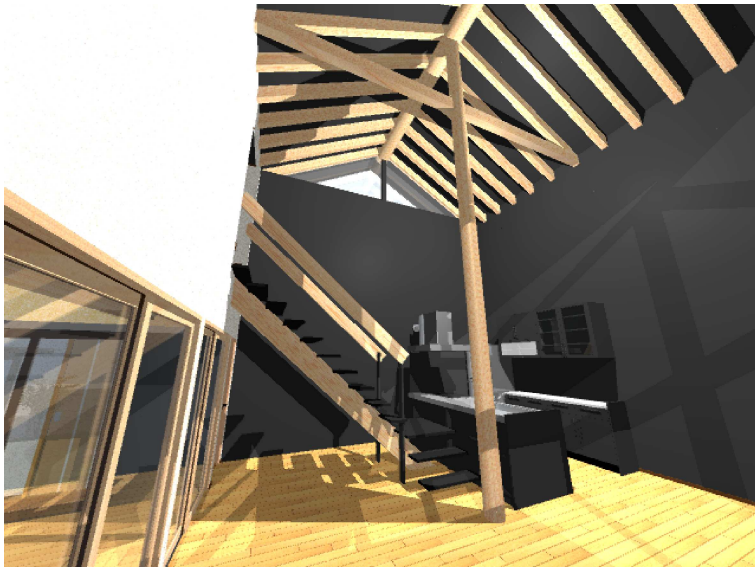
LDK 空間の中央にこの家の象徴として杉の大黒柱が鎮座する。
大屋根を支える棟木が、龍の背骨のように空間に覆いかぶさる。
天空の象徴である龍と屋根、大地の象徴である大黒柱、天と地が一つになる空間。
LDKという家族が集う空間を表現する。

"LDK" mainstay of Cedar is now enshrined as a symbol of this House.
Ridgepole supporting the roof hunched over space in the spine of the Dragon.
Dragon, a symbol of the sky and space become one pillar, a symbol of roofs,
Earth, heaven and Earth.
Gather family members of LDK space to express.



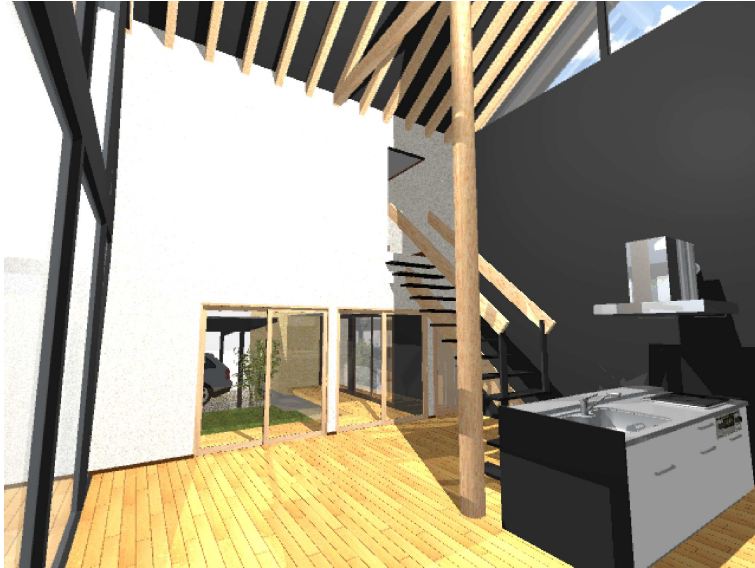
壁と天井は、“無かったことにするグレー”に染める。木だけが存在感を持って浮き上がる。余計なものを“消す”ことで、特別なものとして意味を持つてくる。

walls and ceilings are dye 'bygones be bygones to grey'. Only the trees have a presence, is emphasized.
As special as a means to bring the bells and whistles to "turn off".



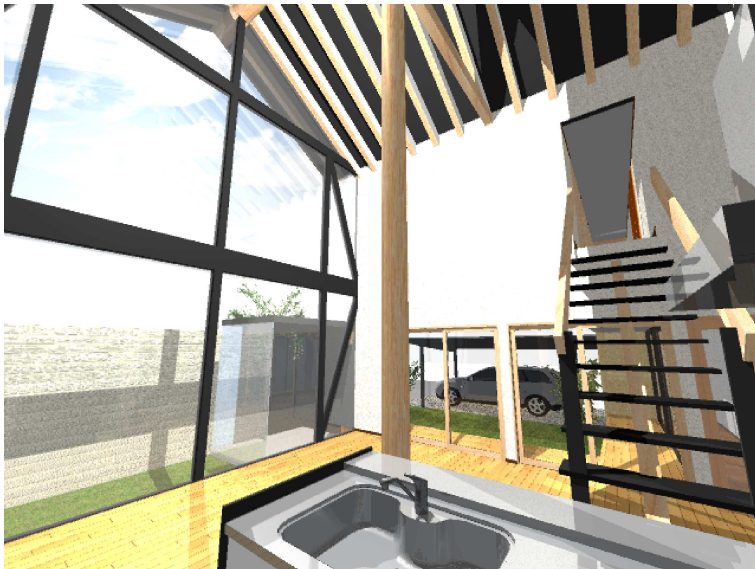
鈍（どん）と重たく押し掛かるような、全てを吸収する空間。
まるで、ブラックホールのような。

and blunt (no matter how) heavy push to absorb everything, such as hanging space.
Looks like a black hole.



玄関からいきなりLDKへ入る。キッチンの真正面からのびあがっていく階段。
そしてその中央に大黒柱。
まるでブラックホールのような空間は、全てがここに集まり、ここを通過していく場所。

from the front door suddenly entering the LDK.
Stairway to nobiagatte in front of the kitchen.
And to the central pillar.
Black hole-like space is a place all together here and through here.



ダイナミックに設けられたガラスカーテンウォール。刻一刻と変化する景色を取り込む。
グレーの閉ざされた空間と、開放された地球空間との対比。明暗・対比が際立つことで、
それぞれの空間の質が高められる。お互いの”無いもの”が強調され、また”在るもの”
が強調される。

the glass curtain wall provided dynamically. Capture the scenery changing from
moment to moment. The correlation of the gray of enclosed space and Earth space
freed. The increased quality of space for each outstanding brightness and contrast.
“Not the one” of each other are highlighted and also highlighted “what”.

