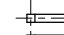

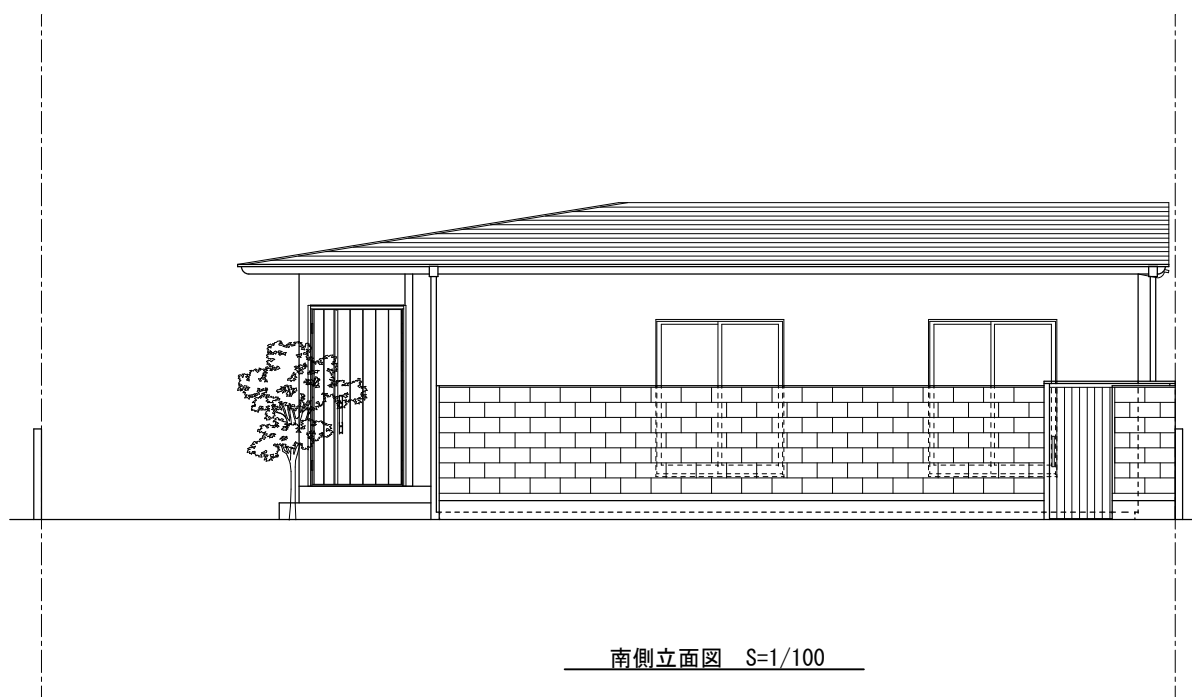
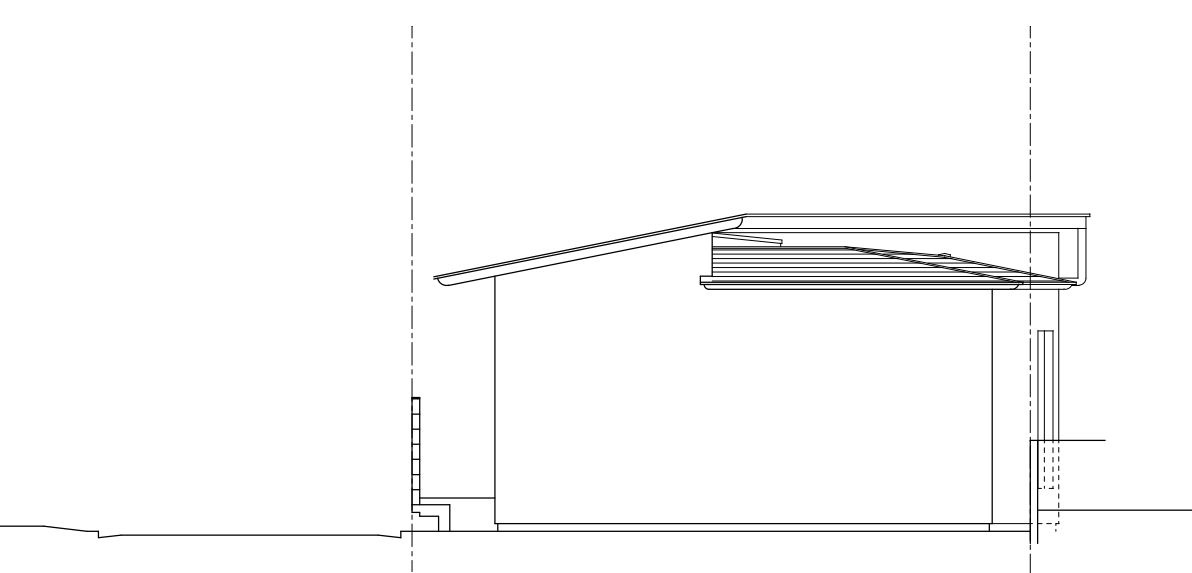


- 凡例
-  大壁 間柱の表記は省略
 -  真壁
 - L ロック付き
 - FAN 換気扇を示す (24時間換気扇は別途)

平面図 S=1/100



南側立面図 S=1/100



東側立面図 S=1/100

- 建物概要
- 木造軸組構法平屋建て
 床面積：67.69m² (20.47坪) 小屋裏収納面積：12.60m²
-
- 外壁：窯業系サイディング・弾性ウレタン塗装仕上げ
 軒裏：ケイ酸カルシウム板下地・弾性ウレタン塗装仕上げ
 屋根：ガルバリウム鋼板平葺き
-
- 内部：真壁
 床：杉フローリング t=35
 壁：バラ板下地+石膏ボード9.5mm+ビニルクロス張り
 天井：石膏ボード9.5mm+ビニルクロス張り

