



北東外觀



北西外觀



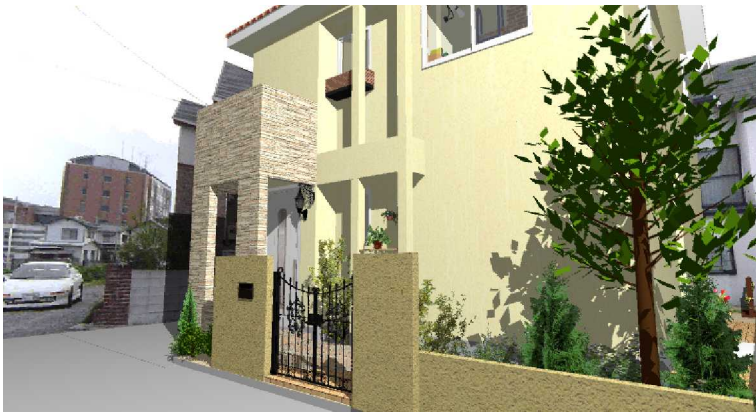
南西外觀



南東外觀



建物外観



門扉正面



アプローチ



玄関ポーチ

駐車場



玄関ポーチ



テラス





玄関ホール



玄関ホール



階段



階段

階段・吹抜



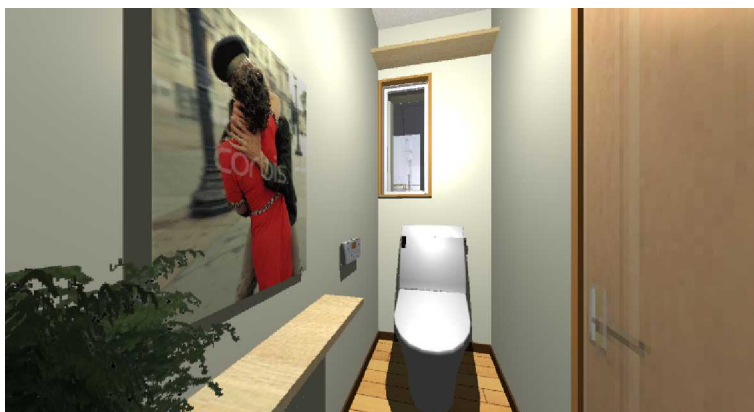
階段・吹抜



2 階ホール・吹抜

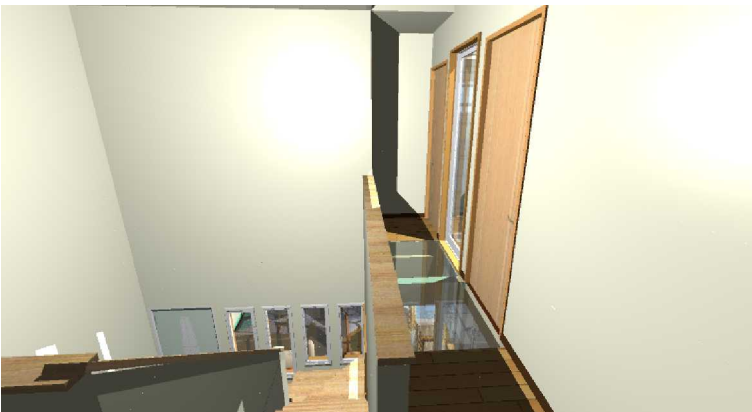


1 階トイレ

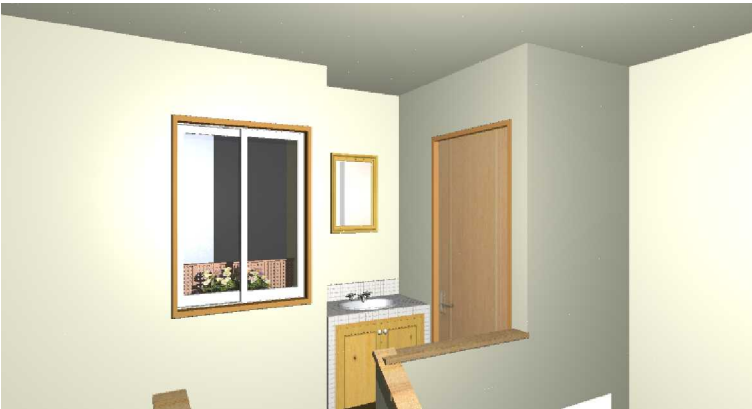




2 階ホール



2 階ホール



2 階洗面



2 階トイレ

リビングダイニング



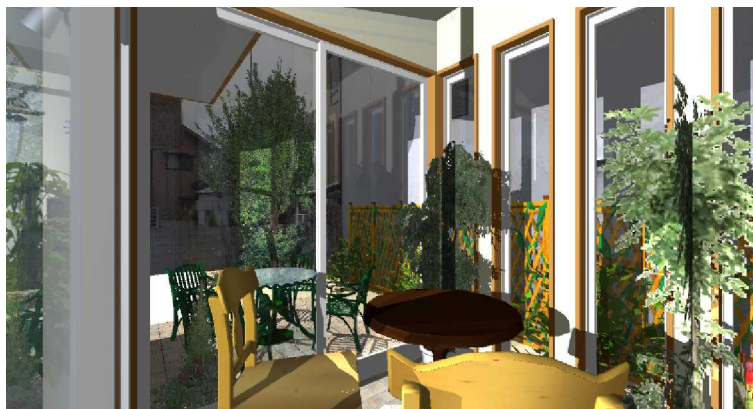
ダイニングキッチン



キッチン



カフェールーム

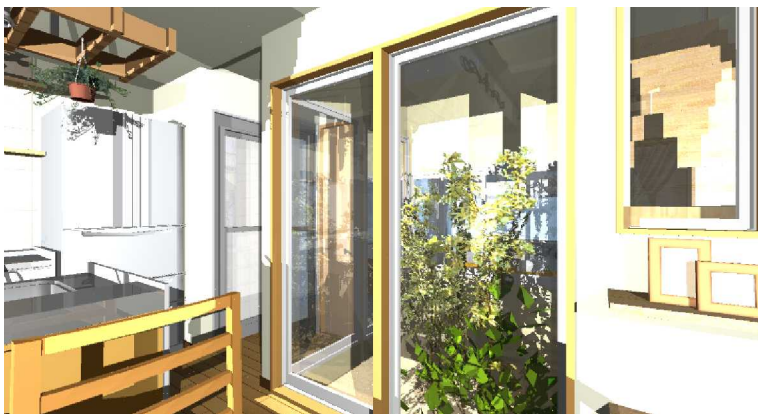




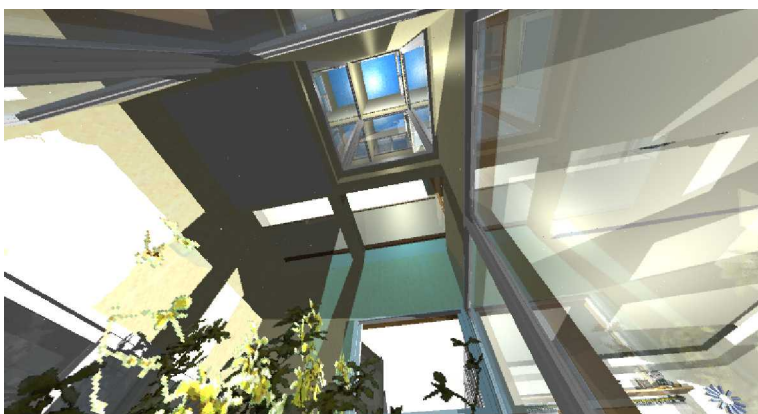
カフェルーム



キッチン



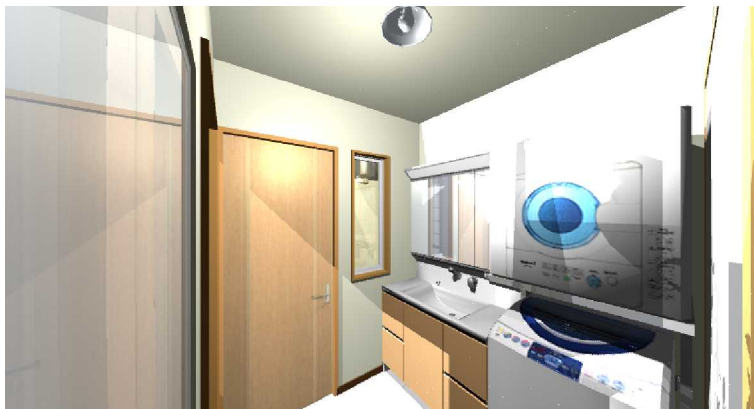
光庭



光庭



洗面脱衣室



浴室-光庭



子供部屋(1)



子供部屋(1) -ロフト・傾斜天井





子供部屋(1) -ロフト



子供部屋(1) -ロフト



子供部屋(1) -ロフト

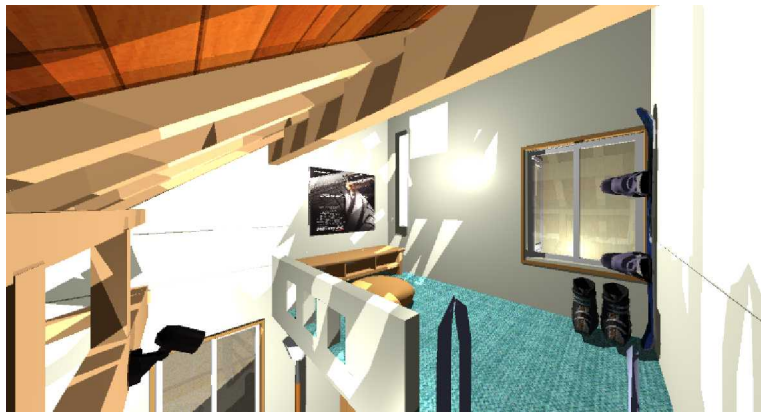


子供部屋(2)

子供部屋(2) -ロフト・傾斜天井



子供部屋(2) -ロフト・傾斜天井



子供部屋(2) -ロフト・傾斜天井



寝室





寝室



バルコニー



寝室