

面積	
1階床面積	74.14㎡
住居部分	45.19㎡
駐車場部分	28.95㎡ (8.76坪)
2階床面積	63.30㎡
延床面積	137.44㎡ (41.59坪)
内、住居部分	108.49㎡ (32.83坪)
容積率算定用	109.96㎡ (駐車場部分1.47㎡参入)
建築面積	78.52㎡

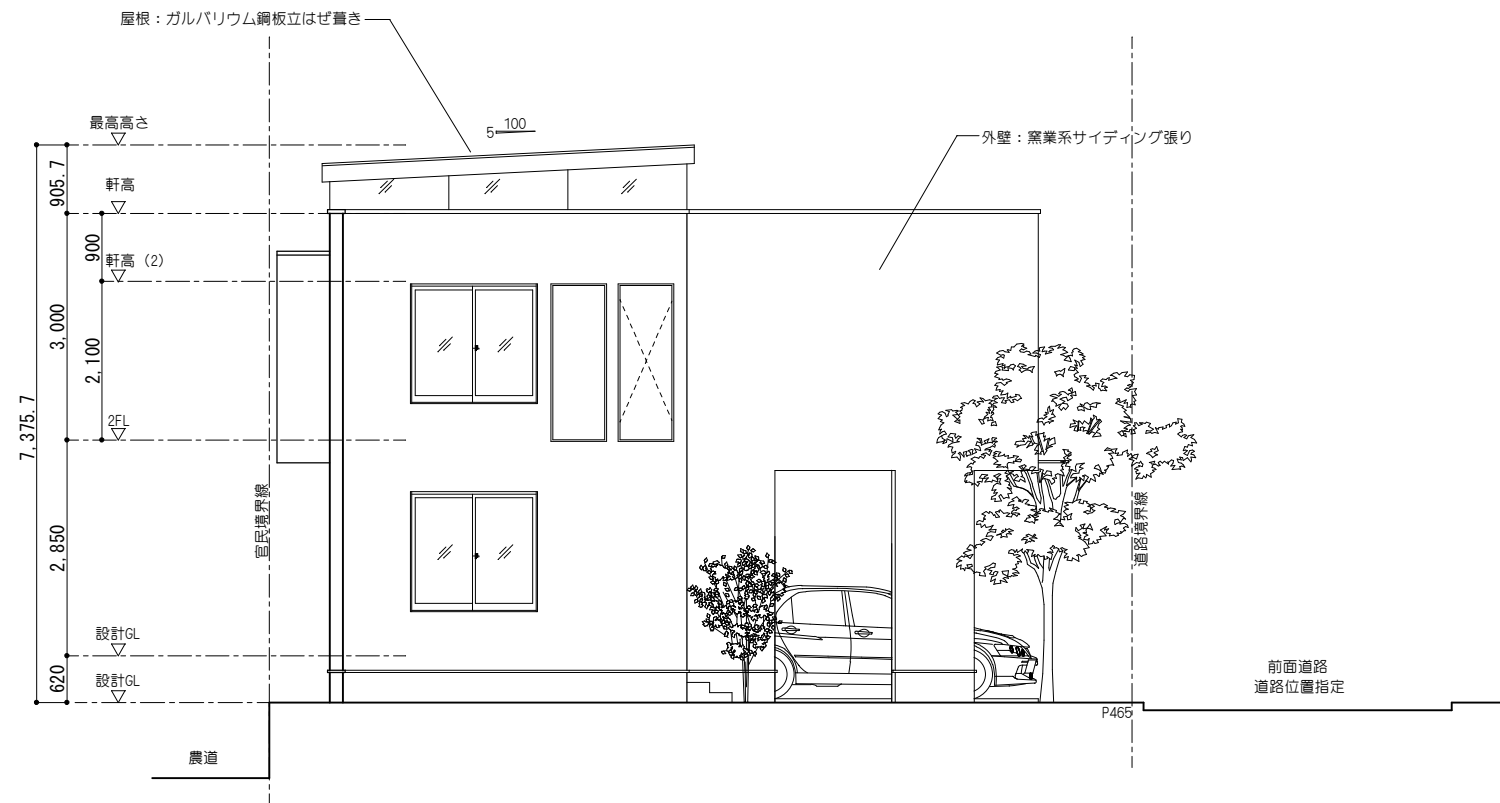
■備考

敷地図は、区画丈量図を基に作成。

⊗ 耐力壁ブレースを示す

KP34

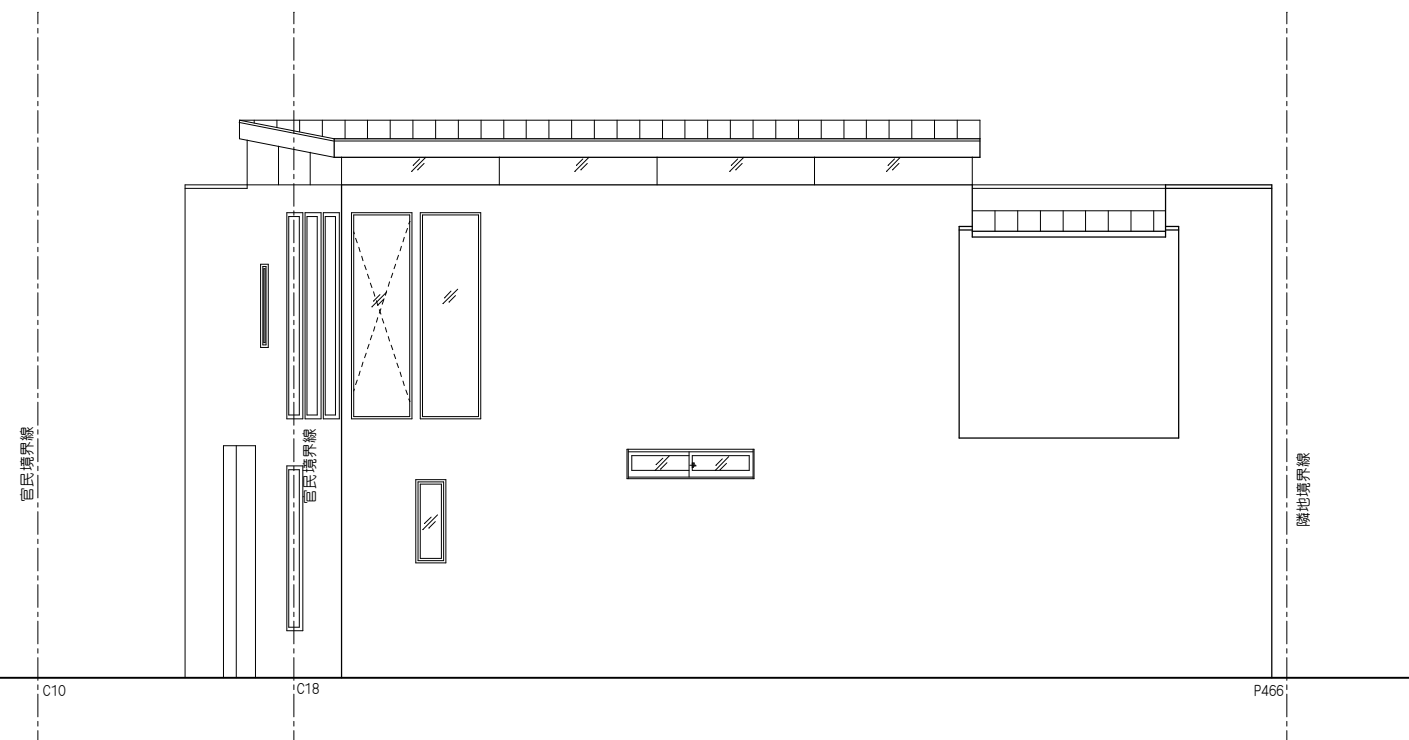
平面図



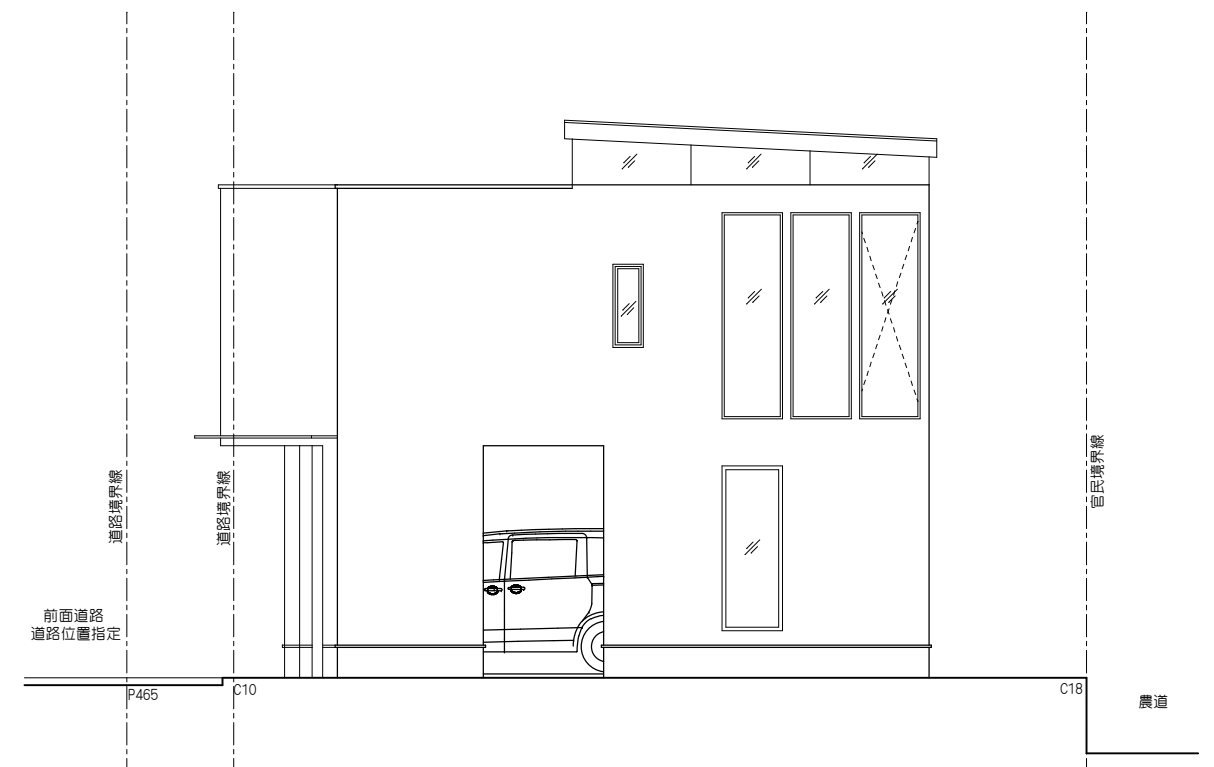
南側立面図 S=1/100



東側立面図 S=1/100



西側立面図 S=1/100



北側立面図 S=1/100